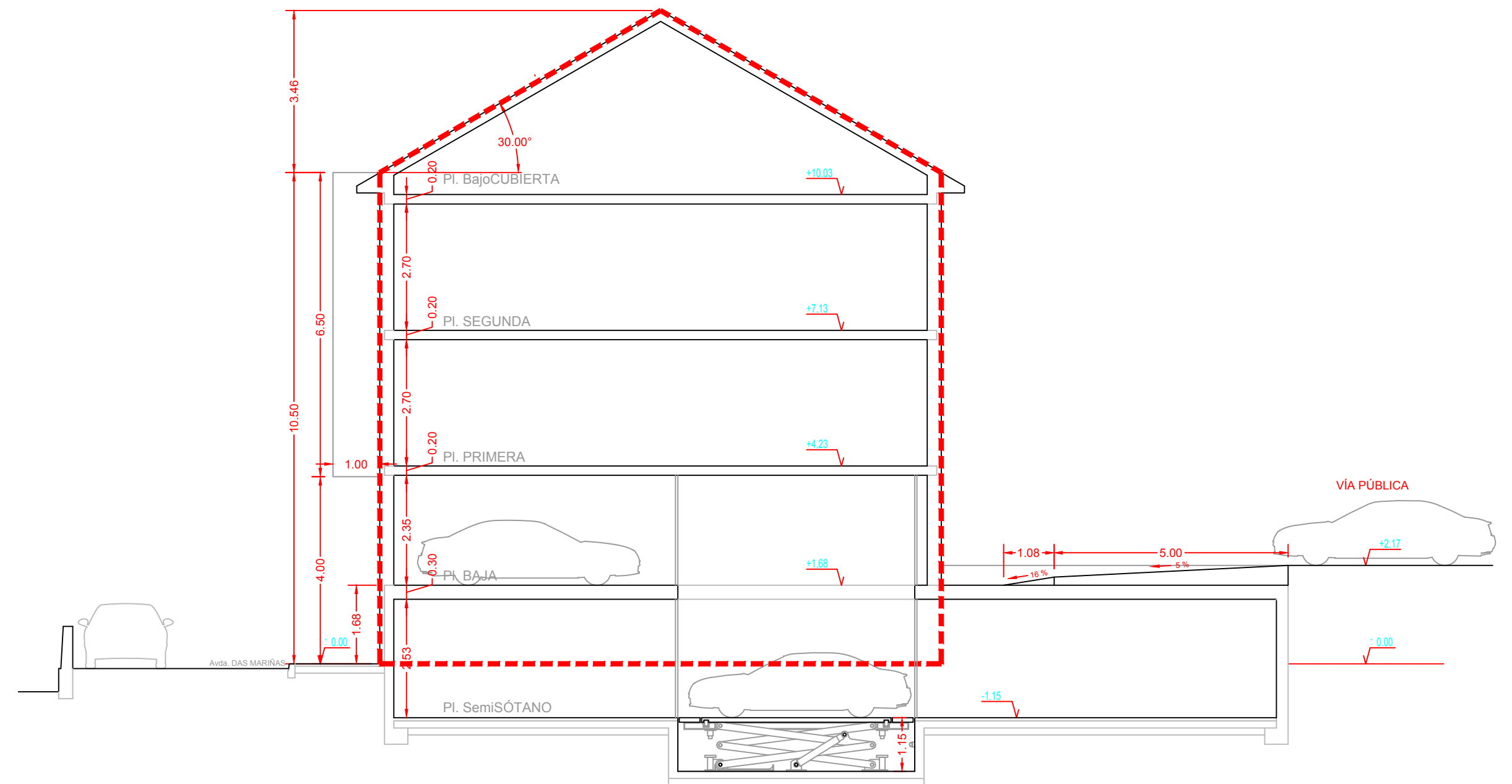


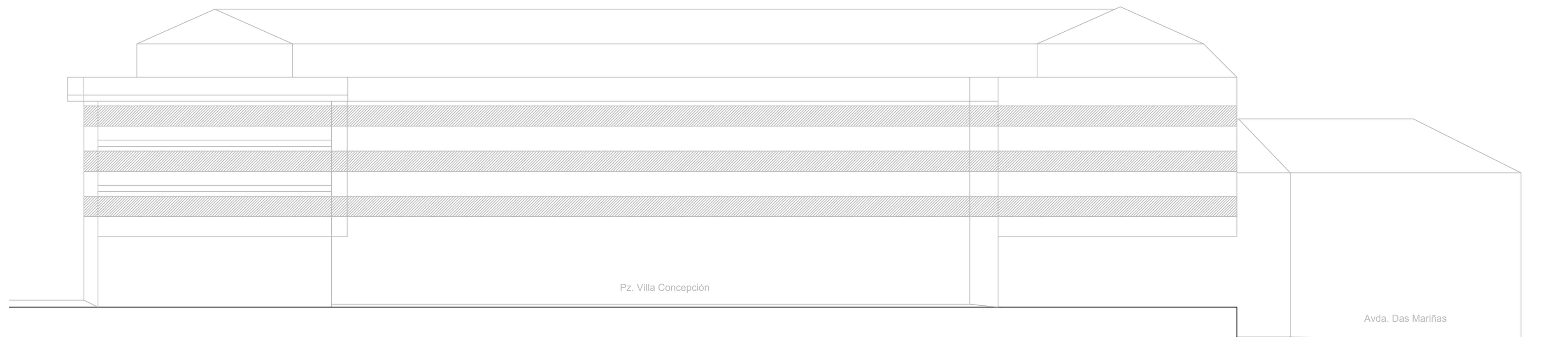
Alzado desde Avda. Das Mariñas

Esc. 1/200



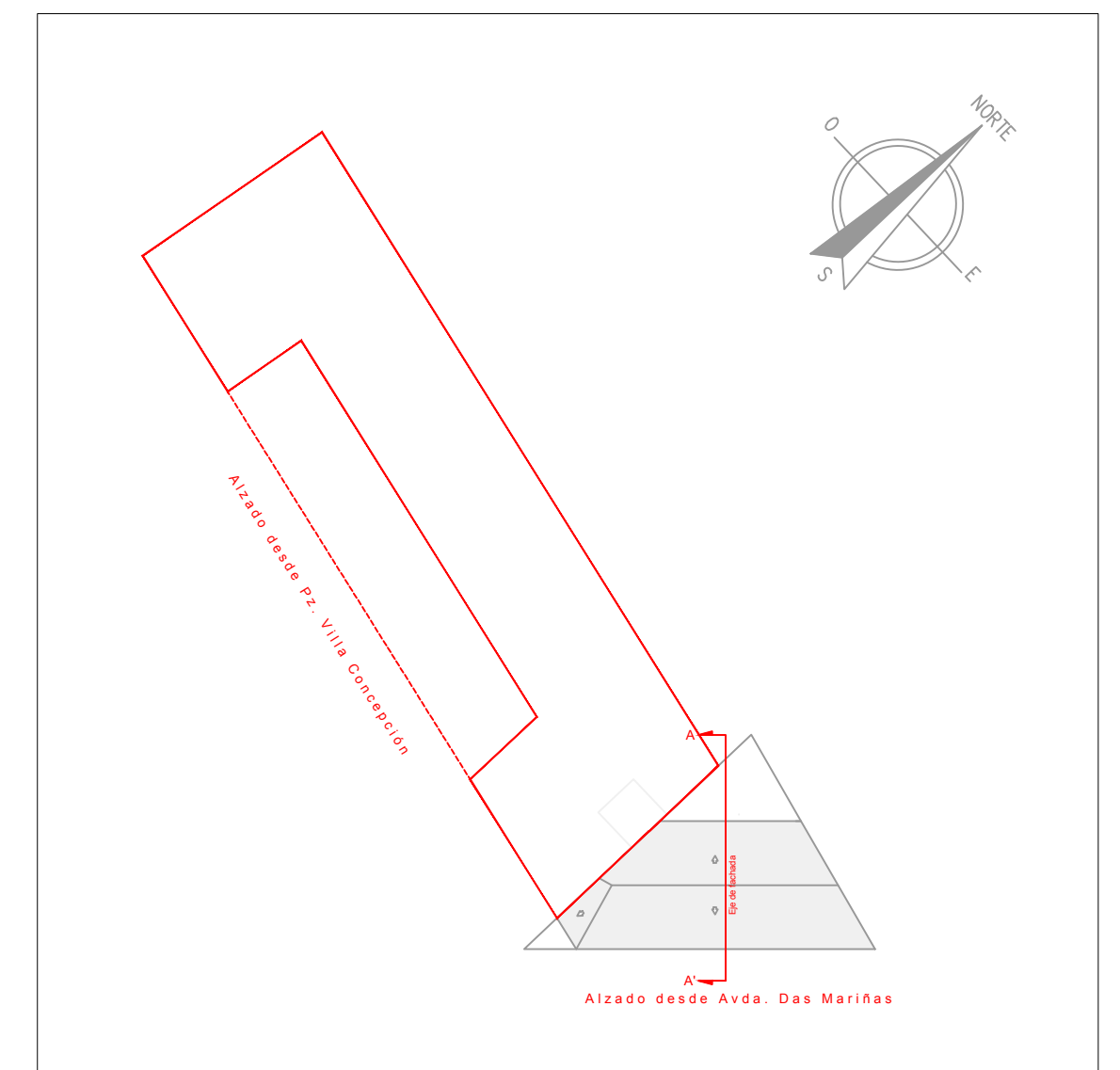
Sección A-A'

Esc. 1/100



Alzado desde Pz. Villa Concepción

Esc. 1/200



----- Envolvente Resultante de la Aplicación del PXOM



CONCELLO DE OLEIROS
ESTUDIO DE DETALLE para AJUSTE DE ALINEACIONES
Avda. DAS MARIÑAS, SAN PEDRO de NOS (A CORUÑA)
Miguel Mariñas Armesto Arquitecto

Aprobación inicial

15058_ED_202407_AI

06-2024 ETRS89 Huso 29

ESC. 1/100 y 1/200

SECCIÓN A-A' y ALZADOS COMPARATIVOS de la PROPUESTA

0 1 2 4 8

0 1 2 4 8 16

PINF_07SEC